

# 視訊教室暨行動鏡射投影服務 教育訓練

圖資中心

# 大綱

## 一、視訊教室

- 視訊鏡頭教室音量調整說明
- 講桌錄製運用
- 混合式授課示範(以Google Meet為例)
- 授課直播串流(以Youtube為例)

## 二、行動鏡射投影

- 行動鏡射投影操作

# 視訊教室介紹

# 視訊教室介紹

- 因應線上教學趨勢，提供視訊設備供老師學生進行實體教學與同步線上教學課程使用。
- 視訊教室操作說明請參閱各教室說明圖，或至 [《校首頁》](#) → [《行政單位》](#) → [《圖書資訊中心》](#) → [《常見問題》](#) → [《視訊教室使用說明》](#)。
- 電子講桌電腦提供電子版操作文件，待教室工程完成後，將同步張貼於教室、以及圖資中心網站提供。



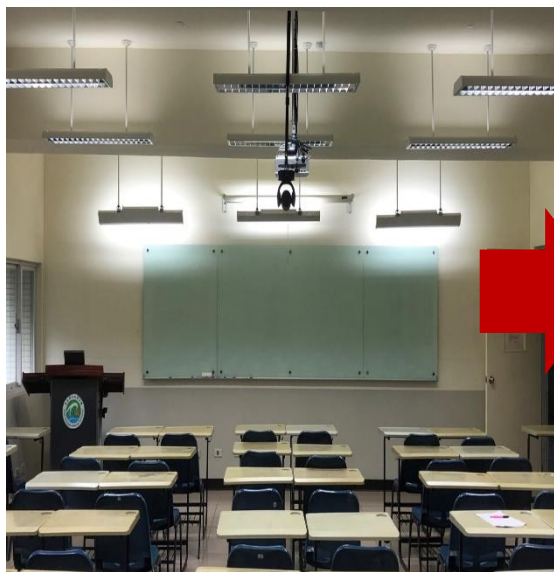
淡水校區(20間)	士林校區(18間)
B101、B103、C207、C208、C301、C302、C303、C304、C402、C403、C404、C405、D203、D205、D215、D217、D219、D408、D617、D619	樂107、樂108、樂203、樂204、樂205、樂301、樂302、樂303、樂304、樂305、樂309、敬205、敬206、敬207、敬301、敬302、敬303、行108

建置中(淡水6間；士林7間)

淡水 B202、C305、C406、D303、D319、D505

士林 樂206、樂306、樂310、敬107、敬304、行301、行302

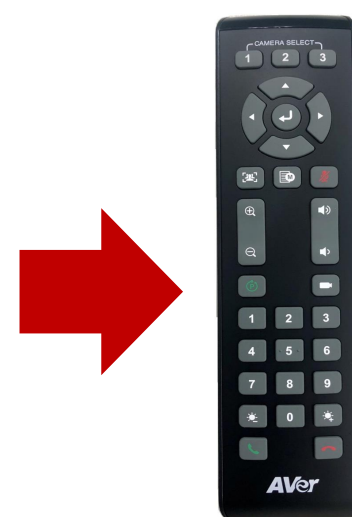
# 一、視訊 / 設備樣貌介紹



視訊鏡頭 ( 設置於投影機旁 )



線上教學麥克風插孔(設置於講桌)



遙控器  
( 置放教室管理單位 )



# 講桌收音視訊軟體麥克風【插孔位置】

使用視訊軟體(如Google Meet) 請使用圖示上標籤所示之插孔，線上教學聲音傳達沒煩惱。

1. 如於教室需同步使用視訊軟體(如Google Meet)混合上課，皆可收入聲音。
2. 使用位置請參閱圖示上標籤所示之插孔標示。

## ► 士林校區

如需教室使用視訊軟體(如Google Meet)

皆可收錄聲音者

請使用圖示上標籤所示之插孔即可。



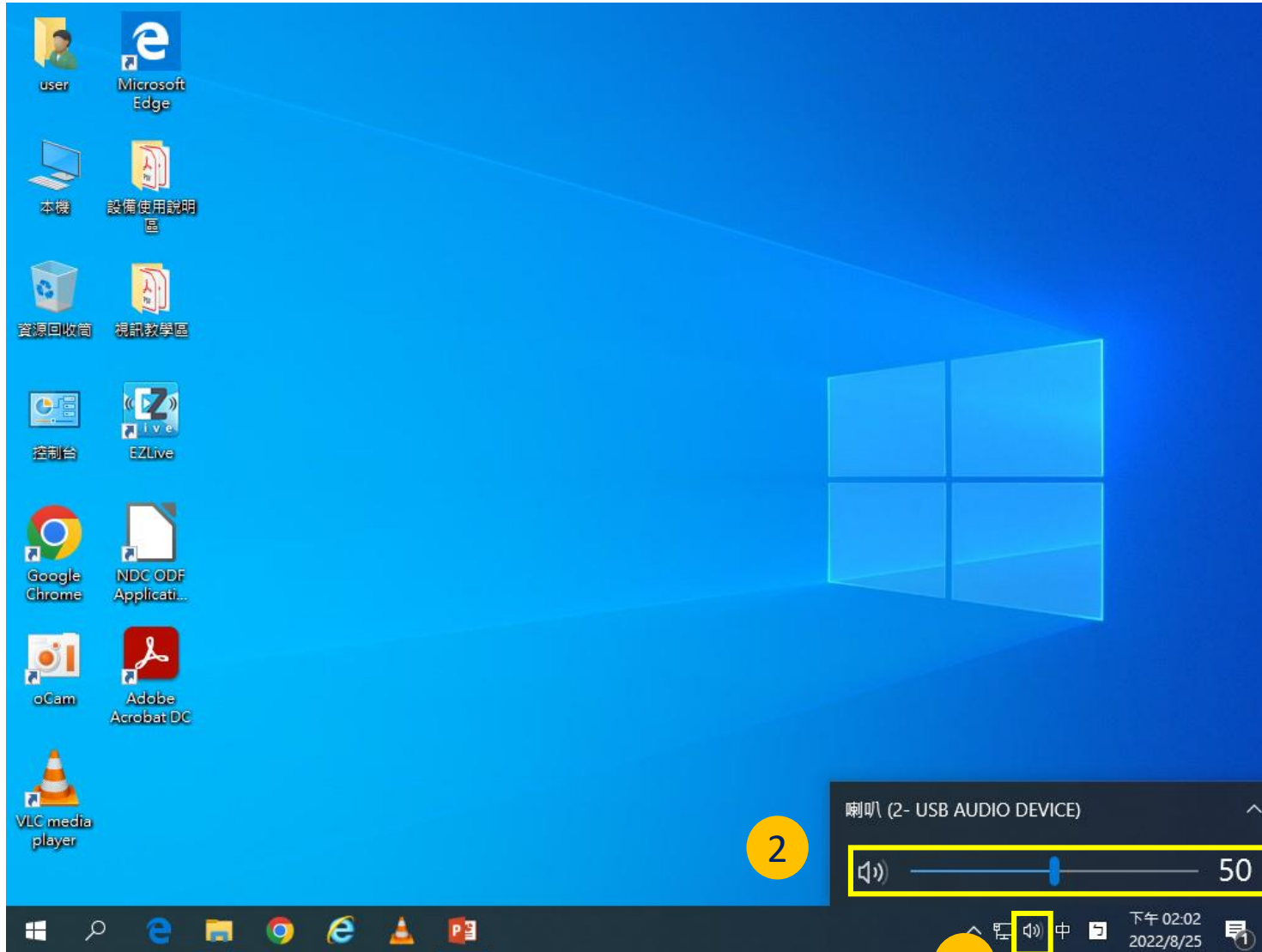
## ► 淡水校區



# 視訊鏡頭教室音量調整說明

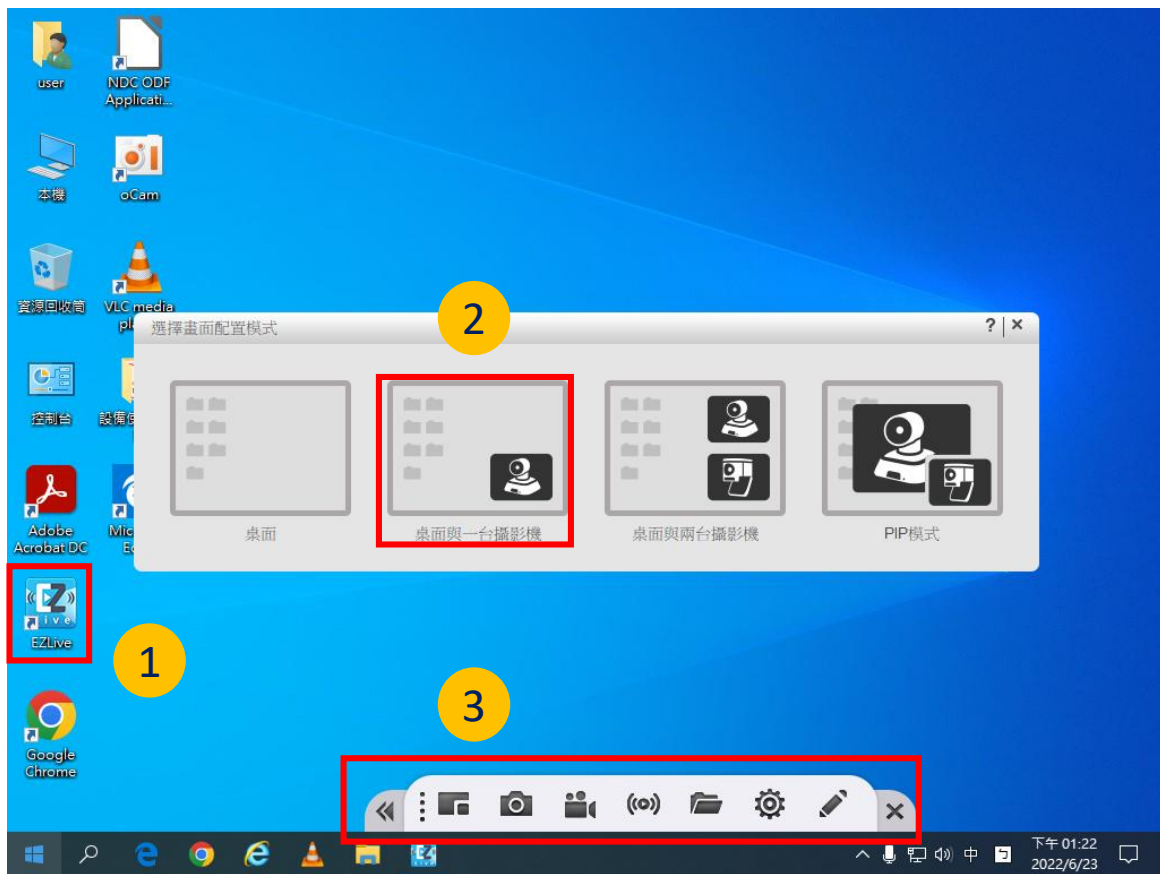
若您使用的教室為**視訊鏡頭教室**，若要調整音量請使用以下方式：

1. 點擊桌面上【音量】，啟動音量調整。
2. 調整音量。





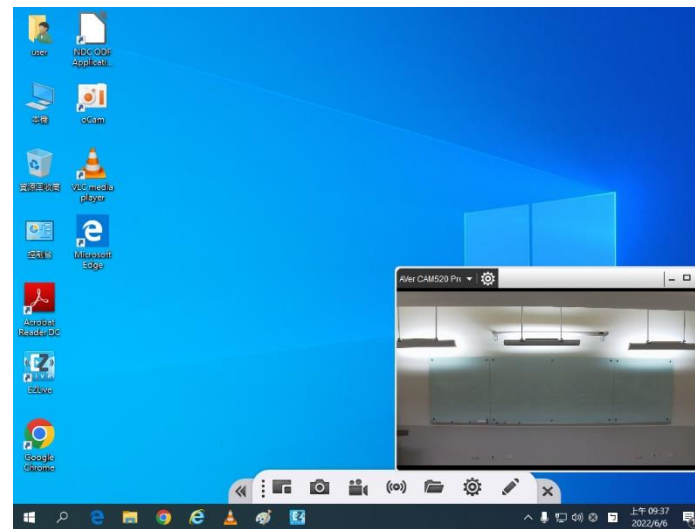
## 二、視訊教室使用方式



1. 點擊桌面上【EZLive程式】，啟動視訊軟體。
2. 選擇畫面輸出模式：

【桌面模式】

【桌面與一台攝影機模式】

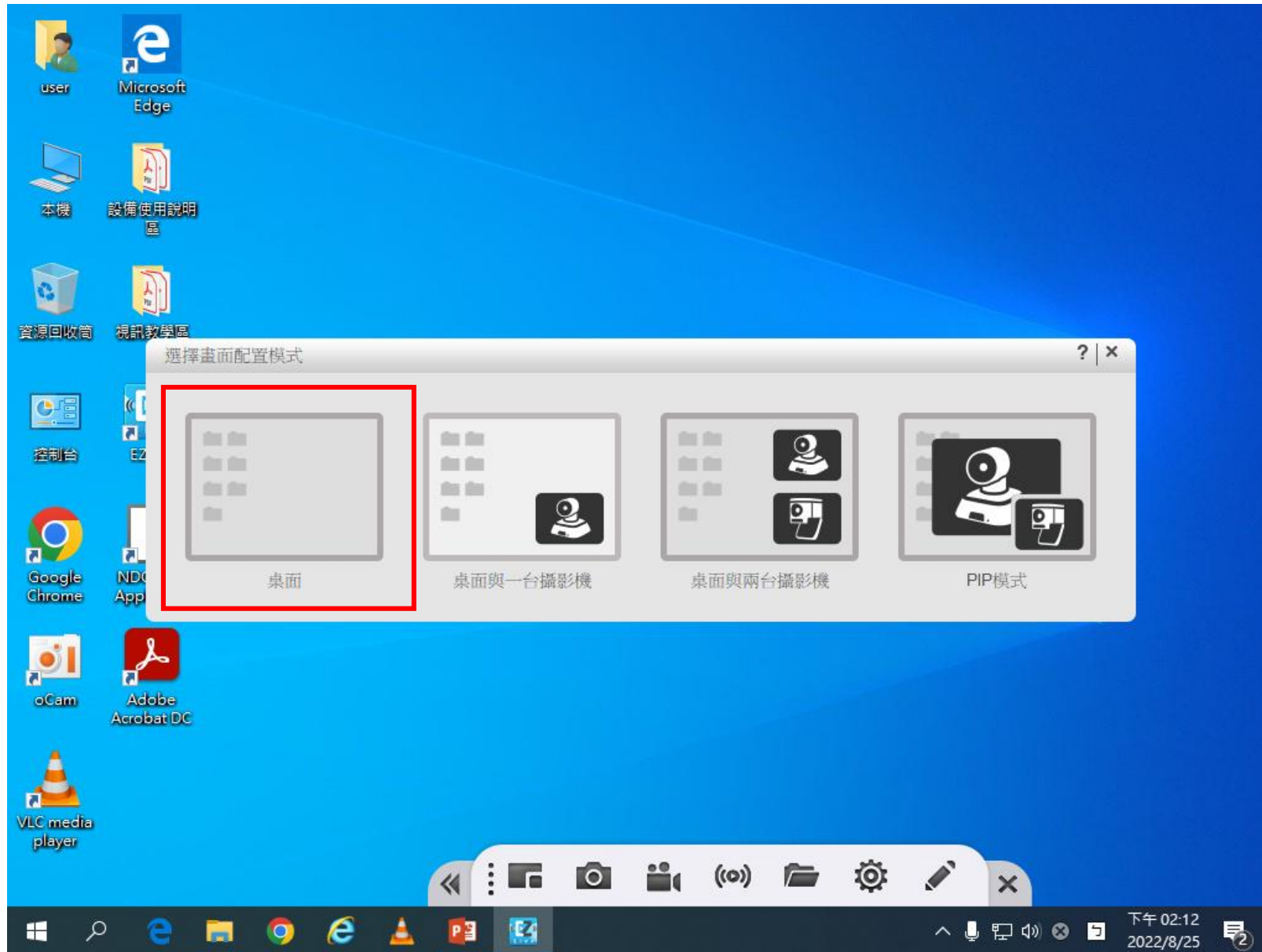


桌面與一台攝影機模式

3. EZLive程式【功能選單】



# 講桌錄製運用 - 【桌面模式】



# 講桌錄製運用 - 【桌面模式】

Desktop Control | ^ x

視訊教室第一堂課 - PowerPoint

轉場 動畫 投影片放映 校閱 檢視 告訴我您想要執行的動作... 登入 共用

Rec 00:00:00

32 A<sup>+</sup> A<sup>-</sup>

B I U S abc AV Aa A

圖案 排列 快速樣式 圖案填充 圖案外框 圖案效果

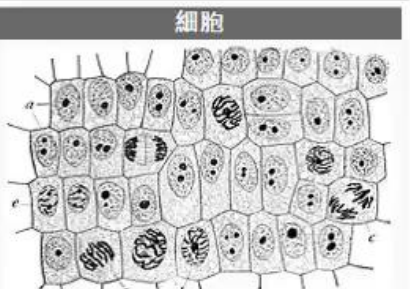
尋找 取代 選擇 編輯

## 視訊教室第一堂課

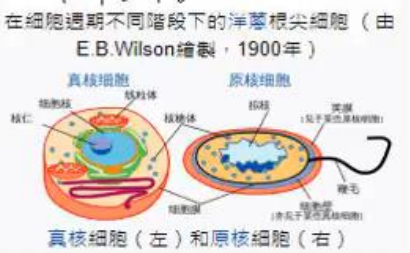
細胞是生物體結構和功能的基本單位。它是除了病毒之外所有具有完整生命力的生物的最小單位，也經常被稱為生命的積木（病毒僅由DNA/RNA組成，並由蛋白質和脂肪包裹其外）。細胞可分為兩大類：原核細胞和真核細胞。

資料來源:維基百科

細胞



在細胞週期不同階段下的洋蔥根尖細胞（由 E.B.Wilson繪製，1900年）



真核細胞 核仁 核膜 核孔 核糖體 液泡 葉綠體 細胞膜 細胞壁 鞭毛 纖毛

原核細胞 核糖體 液泡 葉綠體 細胞膜 細胞壁 鞭毛 纖毛

真核細胞（左）和原核細胞（右）

投影片 1/1 中文(台灣)

下午 02:25 2022/8/25

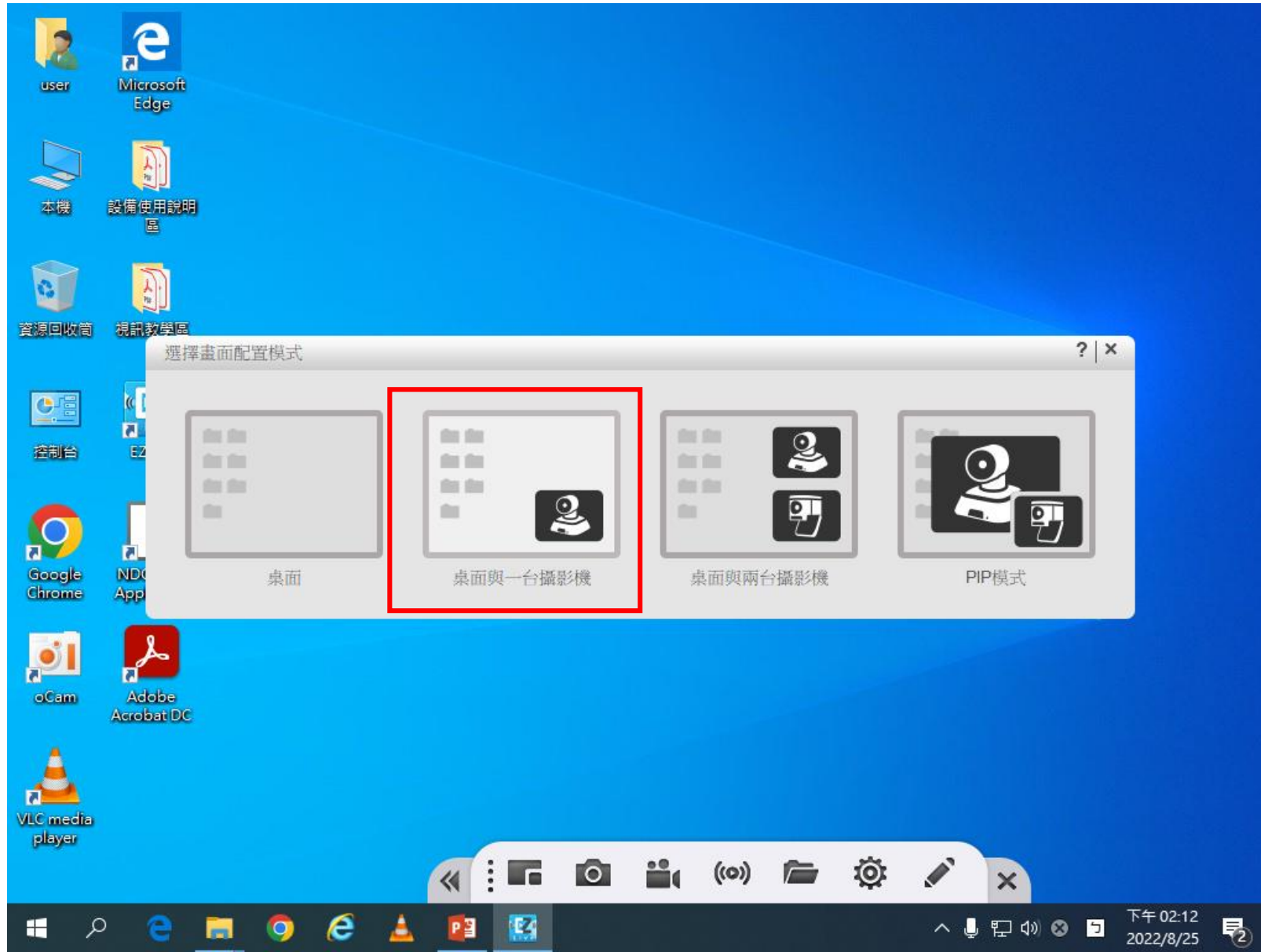
1.取代Ocam。

2.可任意書寫文字、螢光筆畫重點，圖形框選。

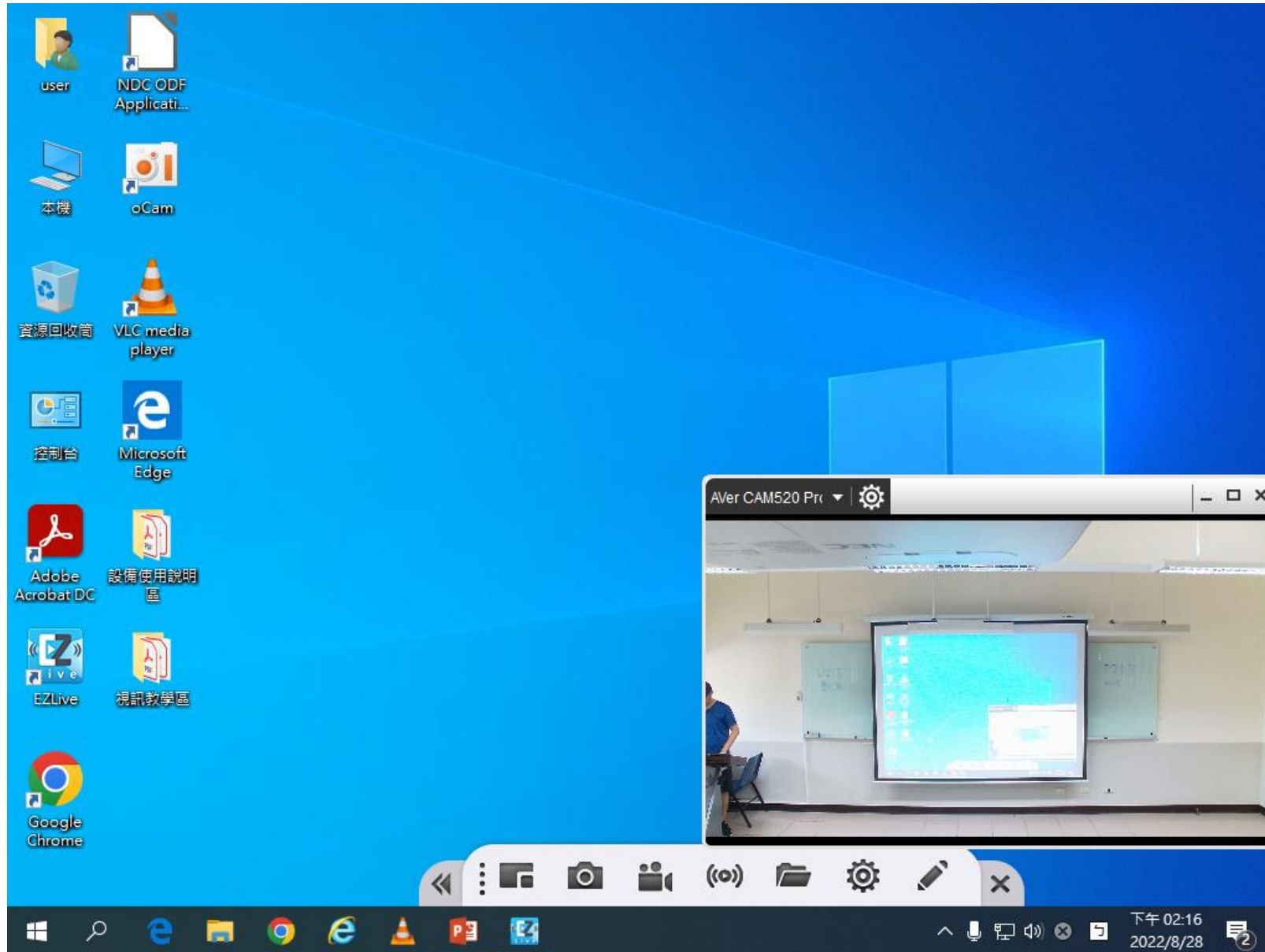
3.可錄製講解過程，將複雜的講解過程放入簡報之中，讓學生可以不斷地複習。

4.桌面模式的適合錄製只用簡報上課的老師。

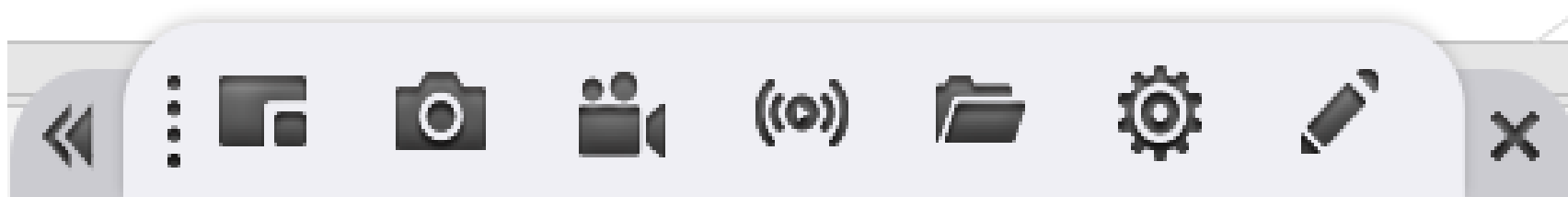
# 講桌錄製運用 - 【桌面與一台攝影機模式】



# 講桌錄製運用 - 【桌面與一台攝影機模式】



## 4.EZLive程式【功能選單】說明



工作列收納



功能列拖曳



輸出 ( 桌面、桌面與一台攝影機 ) 模式選擇



當下畫面擷取



錄影模式啟動/停止



線上串流直播



擷取畫面、錄影檔案存檔資料夾



功能設定畫面  
(建議使用前先設定檔案儲存至外接USB硬碟)



白板功能



EZLive程式關閉



# 5.EZLive程式【功能選單】說明

備註：若遙控器按了沒反應，請先按遙控器上面的「1」，讓遙控置能夠控制視訊鏡頭。

## ① Manual Framing：手動智能追蹤(預設推薦)

預先設定影像區域對焦，在預設區域內，鏡頭將會自動對焦追隨。

## ② Preset Framing：預設點框圖模式

偵測身體部位框圖，可於 7~10 公尺內對戴著口罩參與者也能進行面部輪廓構圖。

## ③ Auto Framing：自動智能追蹤模式

攝影機每次偵測到參與者的臉部或身體時，都會自動調整視角以在螢幕上納入所有參與者。一旦房間中的人們坐著或站著不動 1 到 5 秒鐘(取決於您選擇的取景速度)，此動作將啟動。一旦所有與會人員都進入畫面，攝影機將不執行任何動作，以保持影像的穩定，直到有目標進入或離開螢幕。

當有人觸碰螢幕兩側時，將觸發攝影機自動追蹤、偵測並再次將所有參與者納入畫面中。



## ① 視訊鏡頭全景



## ② focus白板



## ③ focus投影幕



## 6.錄影模式功能說明



錄影模式啟動/停止控制

麥克風收音音量控制

## 7.桌面+攝影機模式下控制介面說明

鏡頭錄影調整(錄影格式、解析度)

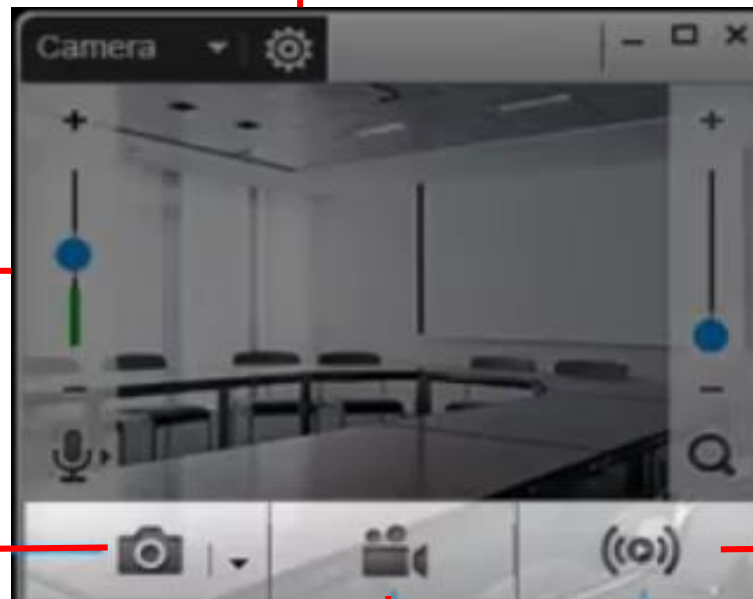
麥克風收音  
音量控制

攝影機鏡頭  
遠近控制

當下畫面  
擷取

線上串流直播

錄影模式啟動/停止控制

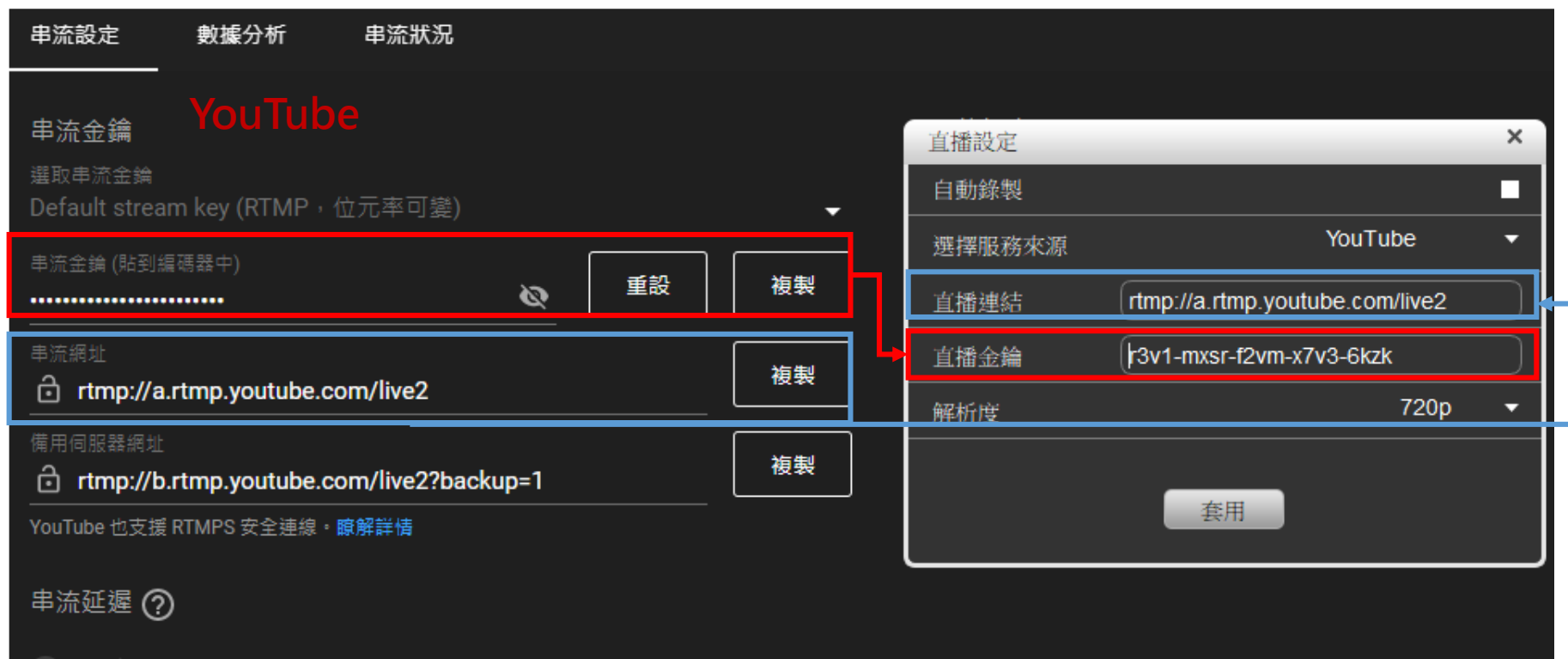
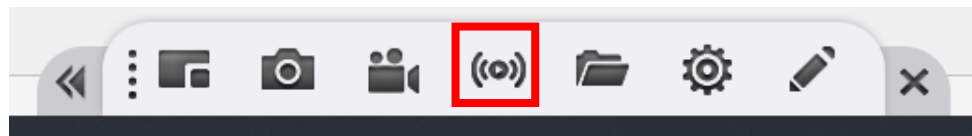


## 8.直播模式功能說明

以YouTube 為例，請依序填入

- 直播金鑰
- 直播網址

按套用即完成直播準備



按下啟動



直播開始



# 9.白板功能



# 行動鏡射投影操作



# 行動鏡射投影操作

- 因應行動學習潮流，**新增行動鏡射投影服務**，供學習分享使用(淡水校區建置中，預計9月底前完工)。
- **行動鏡射投影**功能操作說明請參閱教室說明圖，或至《校首頁》→《行政單位》→《圖書資訊中心》→《常見問題專區》→《行動鏡像投影使用教學》。



# 行動鏡射投影操作

手機廠牌種類眾多，如欲無法支援時，請轉換電子講桌投影使用為先；連線顯示品質會依所使用的手機、電腦及現場環境等狀況而有所不同。

## 筆記型電腦



1. 查看投影機開機後顯示畫面上之**連線SSID編號**。
- 按下鍵盤上**windows圖示+K鍵**，選擇**上課教室SSID編號**，即可成功同步鏡射投影。

## Apple iPhone 手機



1. 查看投影機開機後顯示畫面上之**連線SSID編號**。
2. **開啟Wi-Fi連線SSID編號**，輸入**連線密碼**。
3. 手機上滑點選**螢幕鏡像輸出**功能。
4. 選擇連線**SSID教室編號**，即可成功同步鏡射投影。
5. 結束投影，請**關閉Wi-Fi功能**即可退出同步鏡射。



# 行動鏡射投影操作

## EX：【TUMTD215】

### Android 三星手機



1. 查看投影機開機後顯示畫面上之連線SSID教室編號。
2. 開啟Wi-Fi功能。
3. 手機上滑點選smart view功能。
4. 選擇連線SSID教室編號，按下立即啟動，即可成功同步鏡射投影。
5. 結束投影，請關閉Wi-Fi功能即可退出同步鏡射。

### Android 其餘廠牌

廠牌	操作方式	廠牌	操作方式
ASUS	設定 → 更多 → PlayTo	LG	設定 → 共享&連接 → Miracast
acer	設定 → 顯示 → 無線螢幕分享	OPPO	設定 → 更多無線設定 → Wi-Fi顯示
Google	設定 → 顯示 → Miracast	hTC	設定 → 媒體輸出
SAMSUNG	快速連接 → Smart View / Screen Mirroring	SONY	設定 → Xperia連線 → 螢幕同步顯示
HUAWEI	捷徑 → 多螢幕	小米	設定 → 更多無線連接 → 無線顯示
InFocus	設定 → 投放螢幕 → 啟用無線螢幕分享		

※因每款手機操作方式皆有不同，實際操作方式請洽手機原廠。

1. 請參考左方Android廠牌對應的操作方式，來進行設定。
2. 點選後，會搜尋到SSID教室編號，點選後即可投影手機畫面。
3. 結束投影，請關閉Wi-Fi功能即可退出同步鏡射。

教室	士林	D	敬業樓	L	樂群樓	A	行政大樓	P	實踐樓	M	海事樓	S	學輔中心	G	體育館
簡稱	淡水	A	謙禧樓A棟	B	謙禧樓B棟	C	謙禧樓C棟	D	福環樓						

行動鏡射投影牛刀小試